

# KOREJA

## Scheda tecnica - "La Parola Padre" -

La presente è parte integrante del contratto

### Esigenze tecniche

- Palco min. 10 m x 10 m con quadratura nera;
- **palco assolutamente liscio e privo di qualsiasi asperità.** In alternativa: tappeto danza nero 10m x 10m;
- altezza graticcia min. 4,5m;
- Necessità di posizionare la regia in platea, posizione centrale dietro
- Tavolo di regia min. 2,5m x 1m
- Allaccio elettrico min. 25 Kw 3 fasi + neutro + terra con presa da 63A pentapolare o morsettiera
- Camerini con bagno ed acqua corrente per 6 attrici
- Teatro riscaldato temperatura 20°

### LUCI (vedi Pianta Luci)

3 wind-up con barra portafari per 8 fari (tipo manfrotto)

4 SuperClamp Manfrotto

mixer luci ADB Tango 48

n.24 canali dimmer 2,5 Kw + cavo DMX

10 PC 1000w

12 PAR CP 62 + telai portagelatina

1 ETC 36° + iride + telaio portagelatina

9 neon 6500° con plafoniera

2 lampade ioduri metallici 400w

20 sdoppi

4 multicavi da 5

1 multicavo da 6

1 multicavo da 3

#### **1 scala per puntamenti**

quadro elettrico, prolunghe, adattatori e quant'altro necessario al cablaggio dell'intero impianto

### SUONO

Mixer Yamaha 01

P.A. teste + sub adeguato allo spazio

n.2 monitor 15"

n. 2 stativi neri per casse

n.1 asta microfonica a giraffa con clip a molla universale

n.6 sistemi wireless completi Shure ULX con 1 microfono archetto Shure WL 93 T e 5 microfoni levalier Shure WL 93 T con antipopping

n.2 CD player

ciabatta microfonica min. 12+4

cavetteria XLR + adattatori e quant'altro necessario al cablaggio dell'intero impianto

### VIDEO

1 videoproiettore min. 2500 ansilumen con staffa di supporto da fissare su stativo

1 stativo per casse con ruote

1 cavo VGA da 10m

### **Personale su piazza**

n.1 elettricisti per montaggio e smontaggio (montaggio 8 ore)

n.1 aiuto fonico per montaggio e smontaggio

Per info rivolgersi a Mario Daniele cell. 328 5839963

email: <staff.tecnico@teatrokoreja.it>

### **Montaggio ore del**

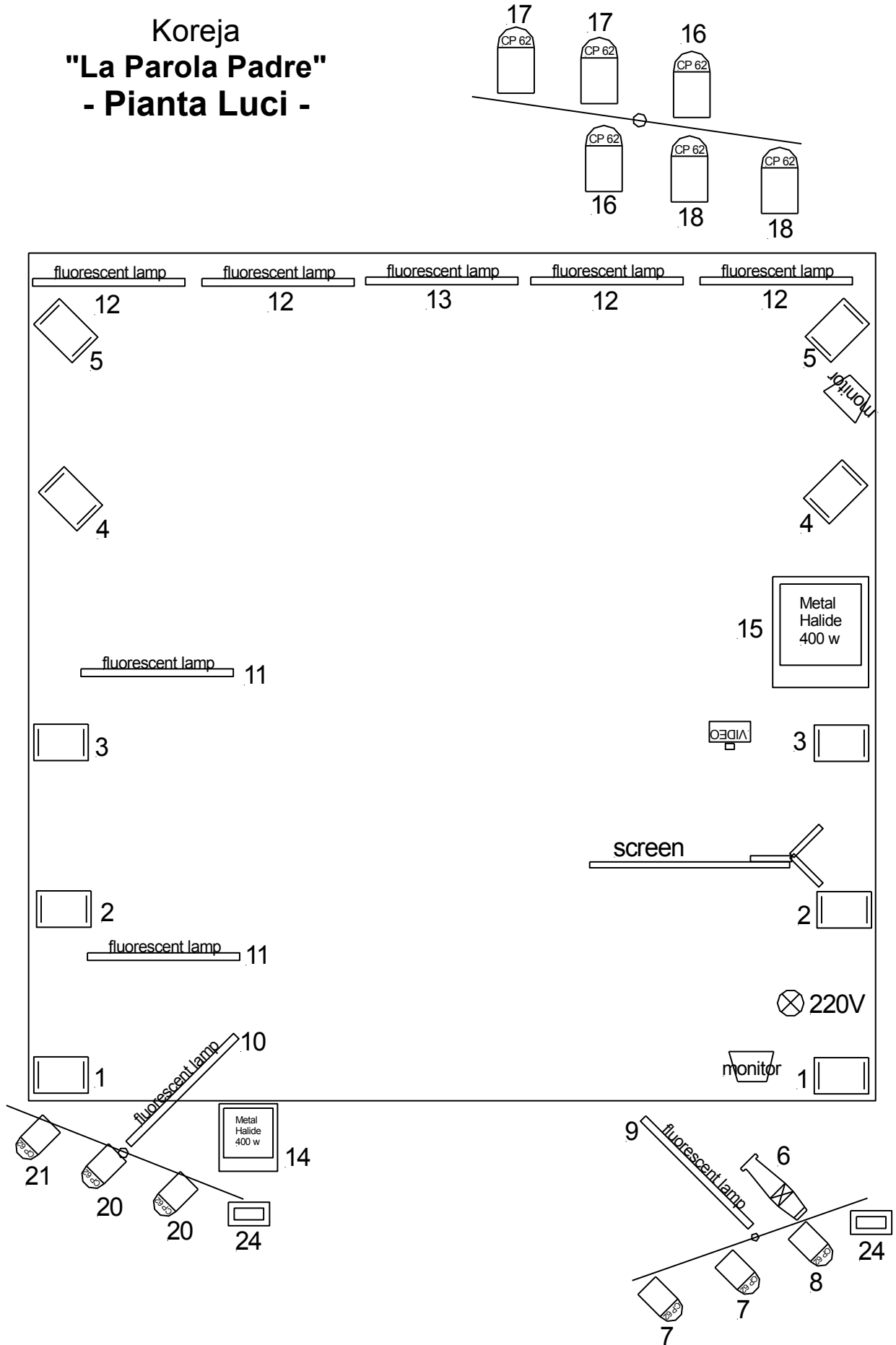
#### **Replica ore**

-Furgone IVECO 35 C 15 targato **DS 140 EP**

Dimensioni del furgone: lunghezza **8mt**, larghezza **2,2mt**, altezza **3,3mt**.

L'organizzazione provvederà ad ottenere eventuali permessi di transito e parcheggio per l'arrivo e le operazioni di carico e scarico al teatro.

# Koreja "La Parola Padre" - Pianta Luci -



Per info rivolgersi a Mario Daniele cell. 328 5839963  
email: <staff.tecnico@teatrokoreja.it>