



Pollini

CORPI, PAROLE, SUONI

19 GIUGNO – 11 LUGLIO 2026

LECCE, CANTIERI TEATRALI KOREJA · ORTALE


Teatro Koreja


l'Ortale
Il teatrogiardino di Koreja

Pollini

CORPI, PAROLE, SUONI

19 GIUGNO – 11 LUGLIO 2026

LECCE, CANTIERI TEATRALI KOREJA · ORTALE



Pollini nasce da un'immagine semplice e antica: quella del polline che attraversa l'aria, si posa altrove, incontra altri fiori e rende possibile la fioritura. Così immaginiamo il teatro: un gesto lieve ma necessario, capace di trasportare idee, visioni, domande e sensibilità da una persona all'altra, da un corpo all'altro, da una voce all'altra. Un granello disperso nel vento... disperso nel tempo: piccolo, forse invisibile, eppure capace di generare trasformazioni profonde. *Pollini* nasce con l'idea di fecondare il presente, creare incontri, contaminazioni, nuove germinazioni di pensiero e immaginazione. Perché la cultura, come la natura, vive di scambi fecondi. Ha bisogno di attraversare confini, di posarsi su terreni diversi, di trovare ascolto e nutrimento. E il teatro, più di ogni altra arte, custodisce questa possibilità: far nascere comunità attraverso un'emozione condivisa.

Che questi *pollini* possano, allora, viaggiare lontano, depositarsi negli sguardi, nelle parole, nei silenzi e continuare a fiorire, ben oltre il tempo...

Nell'Ortale tra il profumo dei tigli e delle erbe aromatiche

Grazie a **Ri-Libri**, libreria condivisa e gratuita, troverete un angolo relax dedicato al book sharing, pensato come uno spazio accogliente e informale in cui la lettura e lo scambio di libri diventano un'esperienza condivisa: chiunque può prendere un libro, leggerlo sul posto oppure portarlo con sé, contribuendo a rimettere in circolo i testi già letti.

Tutti i sabati potrete degustare **L'Apizzica**, un miele d'agrumeto dal profumo delicato, prodotto da un unico apicoltore in quantità estremamente limitata, nel pieno rispetto dei ritmi naturali dell'alveare. Ogni raccolta nasce da cura e passione, con particolare attenzione al benessere delle api e alla tutela dell'ambiente. Un miele autentico, puro e prezioso, espressione sincera del territorio e della passione artigianale.





PROGRAMMA

ven 19 giugno 2026 · Ore 20.45

TEATRO KOREJA

Alice nel paese dei pazzi

testo di Francesco Niccolini regia e allestimento Enzo Toma e Salvatore Tramacere con Eleonora Lezzi, Luna Maggio, Enrico Stefanelli, Marcos Koslowski assistenza e cura della produzione Carlo Durante

Sogni che si ribaltano, regole che svaniscono, animali parlanti e regine capricciose: Alice è un varco aperto sull'assurdo, dove il mondo cammina alla rovescia e la logica si dissolve. Tra nonsense e ribellione, Alice attraversa un regno in cui crescere è una trappola e restare bambini una sfida impossibile. Uno spettacolo che attraversa il caos per chiedere, senza risposta: come si salva la meraviglia quando il tempo ci costringe a diventare adulti?

sab 20 giugno 2026 · Ore 20.45

**PRINCIPIO ATTIVO TEATRO /
FESTIVAL I CONCERTI DEL CHIOSTRO**

Sonata d'amore

voce recitante Giuseppe Semeraro *pianoforte* Luigi Fracasso
testi di Giuseppe Semeraro *musiche di* R. Schumann e J. Brahms

Può una storia d'amore cambiare il mondo, come una reazione a catena invisibile che cresce fino a diventare destino? Due artisti, Robert Schumann e Clara Wieck si incontrano e si consumano in un legame dove ogni nota è una scintilla, ogni silenzio una frattura. Ed è musica, passione e abisso. Tra frammenti poetici e composizioni che attraversano la loro vita, l'amore diventa linguaggio assoluto, capace di sollevare la realtà o farla precipitare.

ven 26 giugno 2026 · Ore 20.45

COLLETTIVO DEI POETI

Se accadesse una sola volta Reading poetico

dall'omonimo testo (la casa cafausica) di Luigi Negro, Salvatore Bellanova, Paolo De Falco, Dario Goffredo, Margherita Macrì, Ginevra Miglietta, Gioia Perrone, Osvaldo Piliago, Pierluigi Scardino, Marco Vetrugno; *letture a cura di* Dario Goffredo, Ginevra Miglietta, Osvaldo Piliago e Marco Vetrugno

Vivere tra mondi senza appartenere a nessuno, abitare la vita mentre sfiora la perdita, restare presenti come spettri vigili. Nessuna conclusione, nessun ordine: solo una permanenza inquieta, sempre un passo fuori posto. Testi nati vicini ma mai davvero insieme, come presenze che condividono un clima più che una storia. Generazioni e sensibilità differenti convivono senza fondersi, legate dall'esposizione alla fragilità e da una ostinata resistenza della vita.

sab 27 giugno 2026 · Ore 20.45

FINIBUS TERRAE TEATRO

San Francesco: la rivoluzione necessaria

con Fabio Rubino, Vincenza De Rinaldis, Marco Antonio Romano, Francesca Danese regia di Agostino Aresu aiuto regia Fabio Rubino

Un viaggio inatteso dentro una delle figure più luminose e inquietanti della storia. Lo spettacolo non racconta soltanto una vita, ma una metamorfosi: un uomo che rompe il proprio mondo per riscriverlo da capo, scegliendo la povertà come vertigine e la semplicità come rivelazione. San Francesco diventa presenza viva, simbolo di trasformazione radicale, capace di attraversare il dolore del mondo fino a riconoscerne la bellezza segreta. Un racconto che oscilla tra sacro e umano, dove ogni passo è una soglia e ogni silenzio una rivoluzione.

ven 3 luglio 2026 · Ore 20.45

VENTINOVENOVE

Dufeiss

Il fascino del lato oscuro della Forza

scritto da Angela De Gaetano e Gabriele Polimeno
diretto e interpretato da Mary Negro e Gabriele Polimeno

Due attori, stanchi di sopravvivere tra applausi che non pagano l'affitto e sogni consumati dalla precarietà, decidono di attraversare un confine invisibile. Per una challenge su TikTok iniziano a studiare mafiosi, criminali, predatori del potere. Provano rapine, estorsioni, sequestri, omicidi su commissione. Intanto, in uno scantinato, forse preparano uno spettacolo contro le mafie. Un gioco? Una deriva? Una confessione? Tra ironia e inquietudine, il confine tra vittime e carnefici si dissolve...

sab 4 luglio 2026 · Ore 20.45

TERGA DANCE COMPANY

Nostalgia dell'altrove

concept, ideazione e coreografie Barbara Micaletto e Giulia Micaletto *danzatrici* Virginia Andretto, Rebecca Carluccio, Giulia Munitello, Matilde De Iaco, Giulia Seripanni Firulli

Sono necessari 90 secondi perché un'emozione nasca, travolga e lasci il segno. *Nostalgia dell'altrove* è un'esperienza immersiva dove solitudine, desiderio e libertà si sfiorano in una società che osserva senza vedere. Corpi, gesti e incontri sono ferite o rinascite, mentre il tempo si deforma, tra realtà e percezione. In scena amore, rabbia e passione attraversano lo spettatore come un impulso inevitabile. Un viaggio essenziale e viscerale verso ciò che ci manca o, forse, ci attende.

gio 9 luglio 2026 · Ore 20.45

ESPOSITO, FRONZI, PERRELLI

Alla ricerca dell'io

Concerto per pianoforte e filosofia

di Costantino Esposito; *scelte musicali* Giacomo Fronzi; *consulente alla drammaturgia* Franco Perrelli; *pianoforte* Giacomo Fronzi; *prima voce* Costantino Esposito; *seconda voce* Eleonora Lezzi; *terza voce* Franco Perrelli

Un singolare spettacolo teatrale: non un reading, né una fiction, tanto meno una conferenza con accompagnamento musicale. Da Chopin a Debussy, da Ravel a Ligeti, da Satie a Prokofiev, da Bach a Musorgskij, da Cage a Evans: 4 movimenti e un Finale, per una passeggiata filosofica e musicale in compagnia di personaggi come Hume e Roth, Cartesio e Sacks, Nietzsche e Agostino, Dennett e Rimbaud. Un percorso intrigante, in cui lo spettatore è chiamato a un'esperienza di conoscenza di sé e di "quell'altro" che lo abita.

ven 10 luglio 2026 · Ore 20.45

ENSEMBLE FONDO VERRI

Fate solo quel che v'incanta

Concerto / Recital

suoni Bruno Galeone - fisarmonica, Emanuele Coluccia - pianoforte e sax, Vincenzo Grasso - clarinetto, Davide Chiarelli - percussioni, *canto* Daria Falco *voci recitanti* G. Piero Rapanà, Simone Franco

Le parole visionarie di Antonio Leonardo Verri rivivono tra ritmo, silenzio e memoria: un autore capace di ascoltare il suono nascosto delle parole, di accordarle al respiro, al vento, al tempo. In scena, i suoi testi visionari diventano paesaggi sonori e presagi, attraversando tradizione e futuro in un concerto evocativo, inquieto e profondamente vivo. Un viaggio sospeso tra poesia e musica, in cui i Balcani incontrano il jazz, il blues e le antiche bande di paese.

sab 11 luglio 2026 · Ore 20.45

COLLETTIVO TU KÙUR

La città che sale

Studio performativo

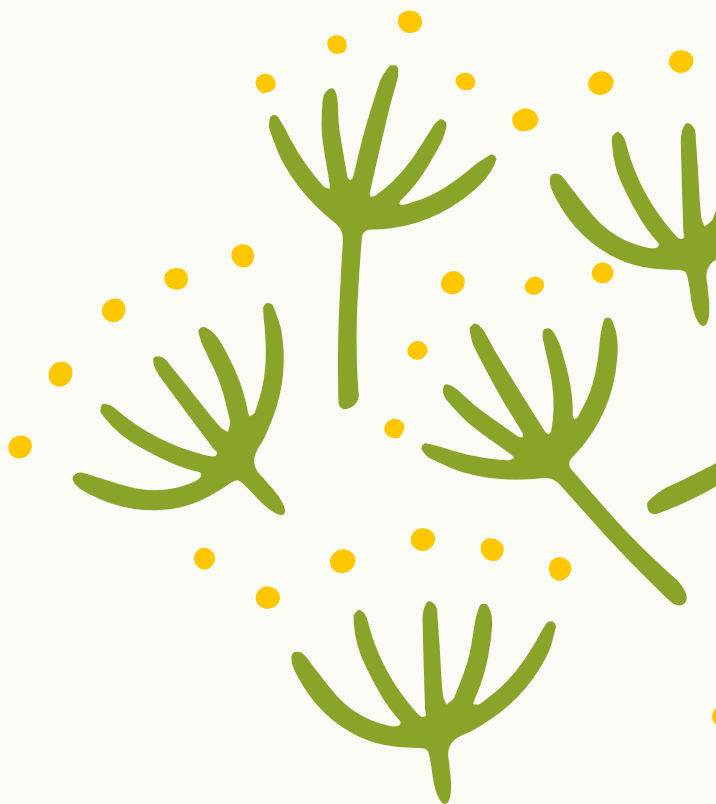
con Riccardo Avramo, Michelangelo Canzi, Giorgia Cribiù, Vincenzo Di Giovanni, Pietro Landini, Sara Manzoni, Maria Nicoli, Bianca Ponzio, Giulia Prevedello, Alessandro Russo

Nelle città che corrono verso l'alto, condividere e vivere gli spazi diventa sempre più difficile. Partendo da Milano, lo spettacolo attraversa vite, memorie e testimonianze reali per interrogare il senso dell'abitare oggi. Il tentativo di costruire una comunità. Un racconto corale e visionario che non cerca risposte, ma apre crepe: cosa resta umano dentro ciò che cresce senza misura? È ancora possibile immaginare nuovi modi di abitare i luoghi?



l'Ortale

Il teatrogiardino di Koreja



BIGLIETTERIA • INGRESSO UNICO €7 • RIDOTTO ADISU (STUDENTI UNIVERSITÀ DEL SALENTO, ABA LECCE, CONSERVATORIO TITO SCHIPA LECCE) €5

INFO +39 0832 242000 | ACQUISTA SU VIVATICKET E RIVENDITE ADERENTI AL CIRCUITO

UN PROGETTO DI



CON IL SOSTEGNO DI



INTERVENTO FINANZIATO CON RISORSE DEL FONDO DI ROTAZIONE



L'APIZZICA



TEATROKOREJA.IT